

Сообщение № 1
о возможном установлении публичного сервитута

Руководствуясь статьей 39.42 Земельного кодекса Российской Федерации, Администрация Сысертского городского округа сообщает о возможном установлении публичного сервитута сроком на 49 лет для эксплуатации существующего объекта электросетевого хозяйства: «ВЛ-110 кВ Гидромаш Свобода, литер 1», находящегося в границах Сысертского городского округа Свердловской области, в отношении следующих земель и частей земельных участков общей площадью – 1249 кв.м, согласно Акту натурного технического обследования лесного участка от 15.02.2024 № 52, подготовленного ГКУ СО «Сысертское лесничество», площадь земель лесного фонда составляет 465,5 кв.м, располагается на территории Сысертского лесничества Сысертского участкового лесничества, Сысертского участка, квартал 16 (часть выдела 15), квартал 17 (часть выдела 7), квартал 27 (часть выдела 5), квартал 38 (часть выдела 4), квартал 52 (части выделов 3, 8), квартал 60 (части выделов 2, 18), квартал 61 (часть выдела 27), в эксплуатационных лесах):

1) земель кадастровых кварталов 66:25:2901001, площадью 19 кв.м; 66:25:2702001, площадью 164 кв.м; 66:25:2901014, площадью 3 кв.м; 66:25:2601028, площадью 5 кв.м, государственная собственность на которые не разграничена, расположенных в границах Сысертского городского округа Свердловской области;

2) части земельного участка, площадью 154 кв.м, с кадастровым номером 66:25:0000000:7909, площадью 233 кв.м, с видом разрешенного использования - коммунальное обслуживание, с категорией земель - земли населенных пунктов, расположенного по адресу: Свердловская область, Сысертский район, город Сысерть;

3) частей единого землепользования, площадью 70 кв.м, с кадастровым номером 66:25:0000000:357 (входящие кадастровые номера земельных участков: 66:25:2718001:1, площадью 10 кв.м; 66:25:2717001:1 площадью 60 кв.м), площадью 52000 кв.м, с видом разрешенного использования – для коллективного садоводства, с категорией земель - земли сельскохозяйственного назначения, расположенного по адресу: Свердловская область, Сысертский район, С/Т «Авангард»;

4) частей единого землепользования, площадью 308 кв.м, с кадастровым номером 66:25:0000000:154 (входящие кадастровые номера земельных участков: 66:25:2702001:628, площадью 60 кв.м; 66:25:2702001:485, площадью 248 кв.м), площадью 1090600497 кв.м, с видом разрешенного использования – для ведения лесного хозяйства, с категорией земель - земли лесного фонда, расположенного по адресу: Свердловская область, Сысертский район;

5) части единого землепользования, площадью 97 кв.м, с кадастровым номером 66:25:0000000:159 (входящие кадастровые номера земельных участков 66:25:1416021:3, площадью 27 кв.м; 66:25:1416021:7, площадью 64 кв.м; 66:25:1416022:7, площадью 6 кв.м), площадью 4191391 кв.м, с видом разрешенного использования – урочище «СПТУ-105», с категорией земель - земли запаса, расположенного по адресу: Свердловская область, Сысертский район, в 2 км на запад от ориентира села Кашино;

6) части земельного участка, площадью 16 кв.м, с кадастровым номером 66:25:2601028:136, площадью 27 кв.м, с видом разрешенного использования - коммунальное обслуживание, с категорией земель - земли населенных пунктов, расположенного по адресу: Свердловская область, Сысертский район, села Кашино;

7) части земельного участка, площадью 8 кв.м, с кадастровым номером 66:25:2601028:54, площадью 7293 кв.м, с видом разрешенного использования - для строительства объектов недвижимости административно-бытового назначения, с категорией земель - земли населенных пунктов, расположенного по адресу: Свердловская область, Сысертский район, в юго-западной части села Кашино;

8) части земельного участка, площадью 7 кв.м, с кадастровым номером 66:25:2601028:99, площадью 157021 кв.м, с видом разрешенного использования - для ведения крестьянского (фермерского) хозяйства, с категорией земель - земли населенных пунктов, расположенного по адресу: Свердловская область, Сысертский район, в южной части села Кашино;

9) части земельного участка, площадью 17 кв.м, с кадастровым номером 66:25:1416022:4, площадью 299512 кв.м, с видом разрешенного использования - для ведения крестьянского (фермерского) хозяйства, с категорией земель - земли сельскохозяйственного назначения, расположенного по адресу: Свердловская область, Сысертский район, примерно 500 метров южнее села Кашино;

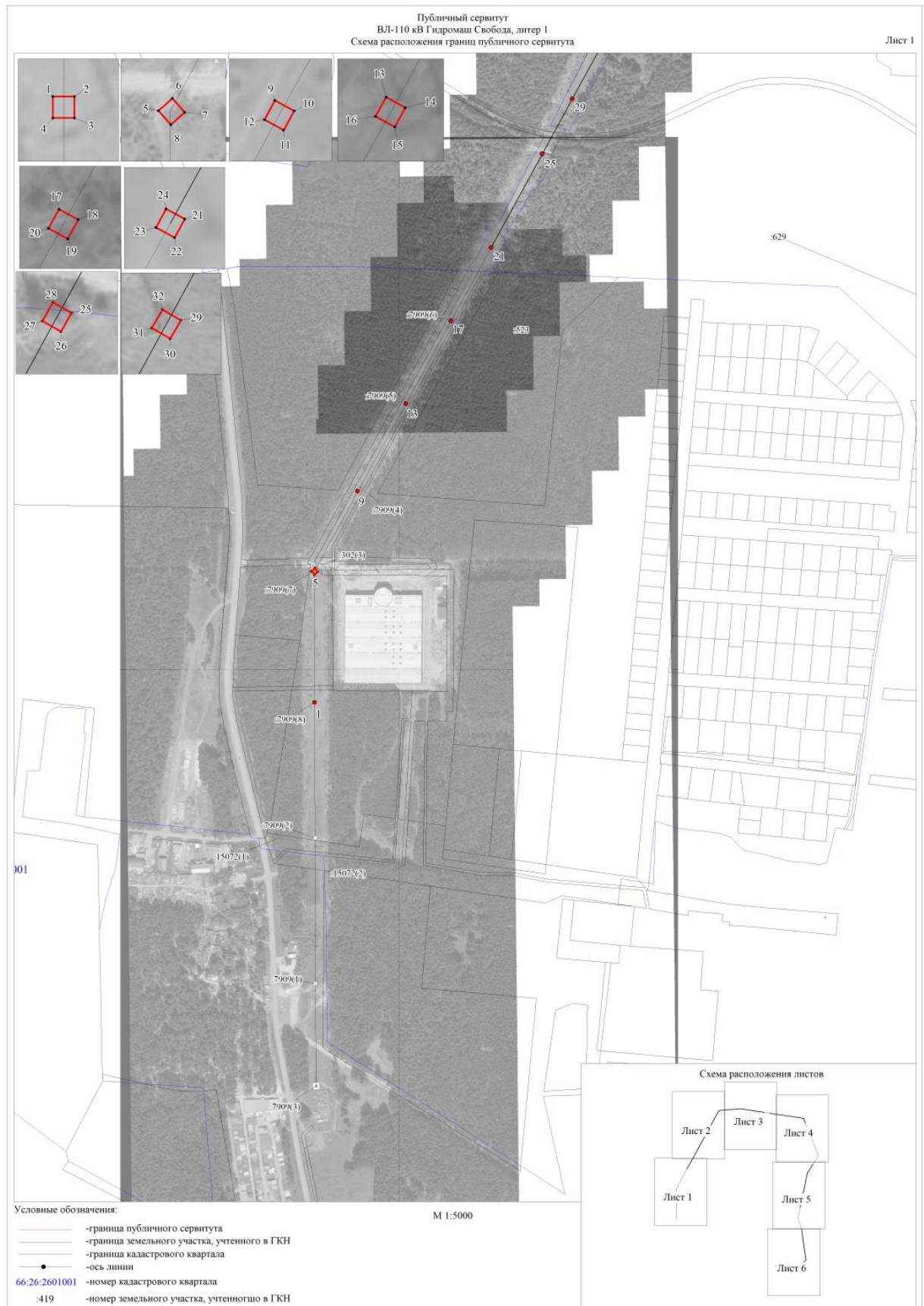
10) части единого землепользования, площадью 5 кв.м, с кадастровым номером 66:25:0000000:41 (входящий кадастровый номер земельного участка 66:25:1416022:3, площадью 5 кв.м), площадью 371294 кв.м, с видом разрешенного использования – для производственной деятельности под производственную базу, с категорией земель - земли сельскохозяйственного назначения, расположенного по адресу: Свердловская область, Сысертский район, участок находится примерно в 1,8 км, по направлению на юго-запад от ориентира - село Кашино;

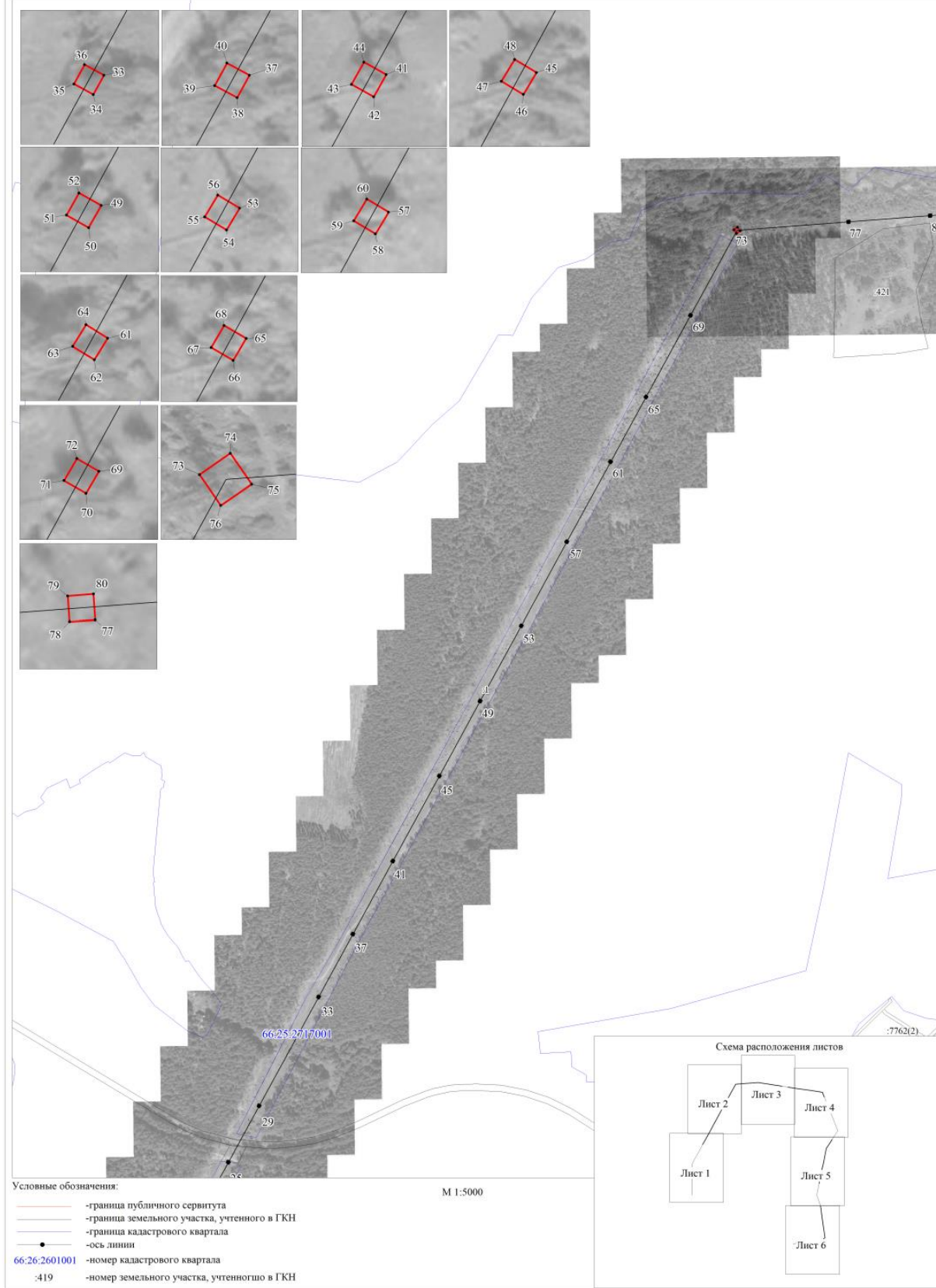
11) земельный участок, площадью 376 кв.м, с кадастровым номером 66:25:2901021:364, площадью 376 кв.м, с видом разрешенного использования - коммунальное обслуживание, с категорией земель - земли населенных пунктов, расположенного по адресу: Свердловская область, Сысертский район, город Сысерть.

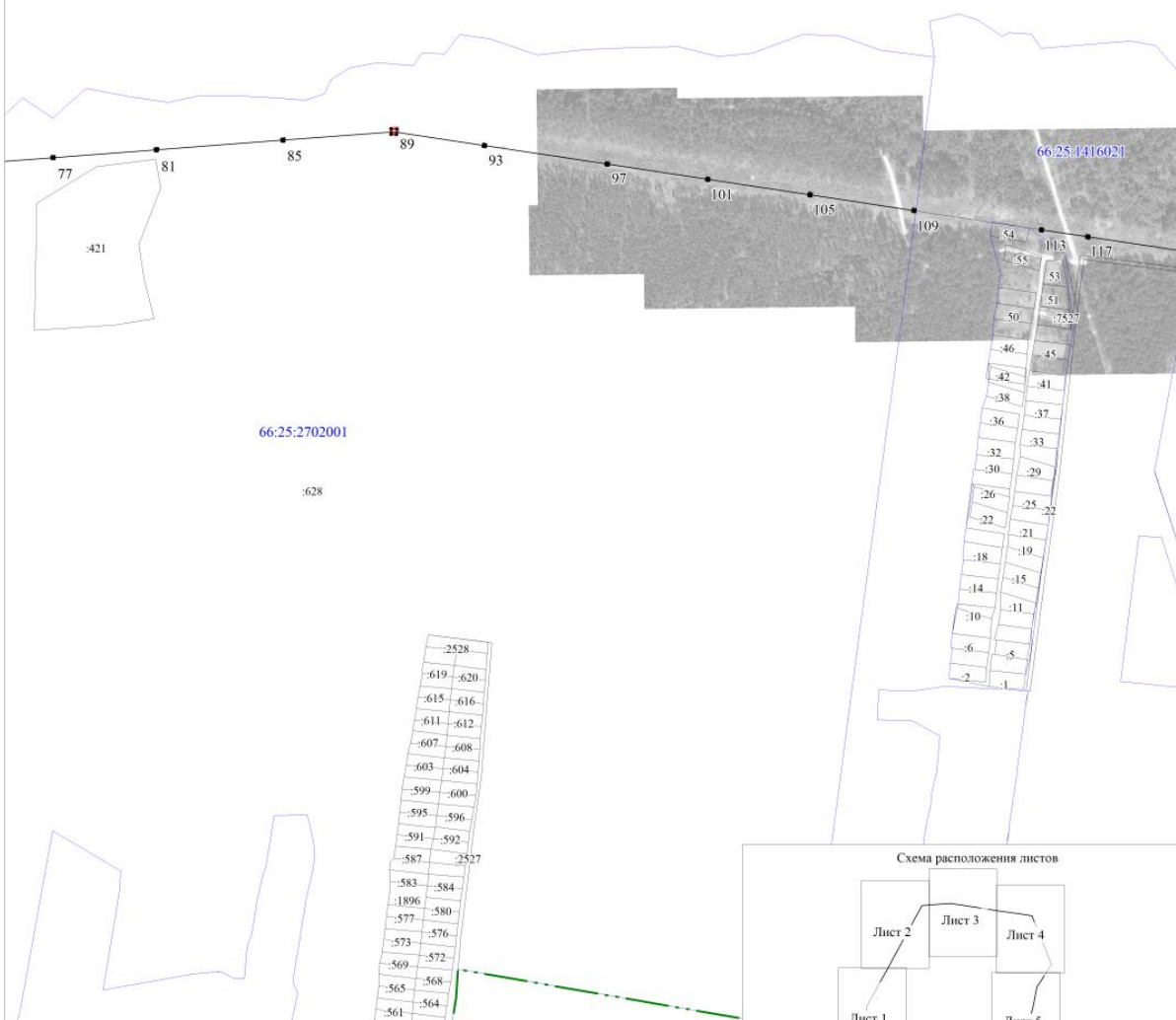
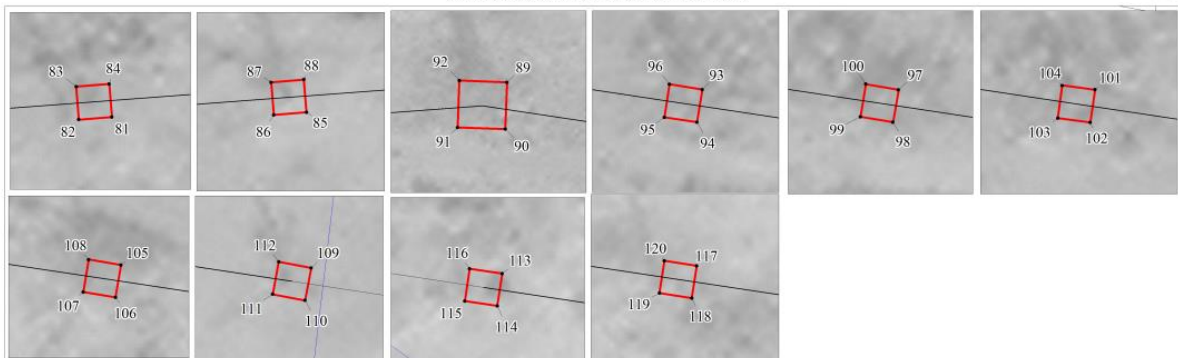
Ознакомиться с ходатайством об установлении публичного сервитута и прилагаемым к нему описанием местоположения границ публичного сервитута можно по адресу: 624022, Свердловская область, город Сысерть, улица Ленина, дом 35, актовый зал (1 этаж), в приемное время: вторник

с 15-00 до 17-00 часов, описание местоположения границ публичного сервитута размещено на сайте Сысертского городского округа в сети Интернет: <http://admsysert.ru/mun-services/publicniy-servitut/message>.

Правообладатели земельных участков, в отношении которых испрашивается публичный сервитут, если их права (обременения права) не зарегистрированы в Едином государственном реестре недвижимости, могут обратиться с заявлением об учете их прав (обременений права) на земельные участки с приложением копий документов, подтверждающих эти права (обременения права) в Администрацию Сысертского городского округа по адресу: 624022, Свердловская область, город Сысерть, улица Ленина, дом 35, кабинет № 3, в приемное время: понедельник – пятница с 08-00 до 17-00 часов. Срок подачи заявления - в течение 15 (пятнадцати дней) со дня опубликования данного извещения.







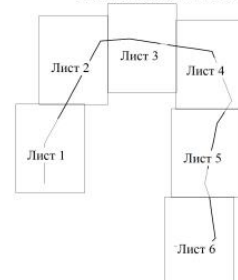
Условные обозначения:

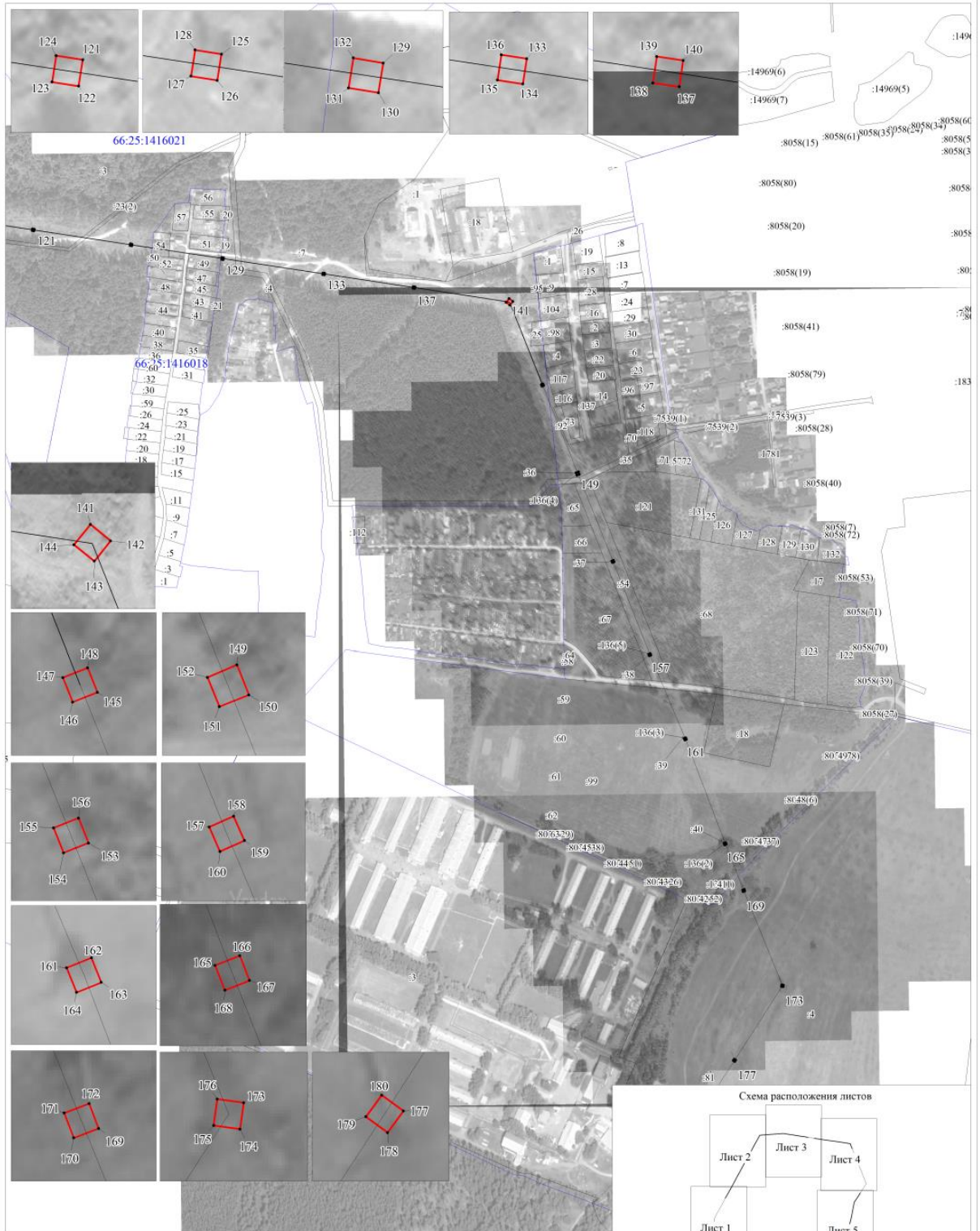
- граница публичного сервитута
- граница земельного участка, учтенного в ГКН
- граница кадастрового квартала
- ось линии

66:26:2601001 — номер кадастрового квартала
419 — номер земельного участка, учтенного в ГКН

М 1:5000

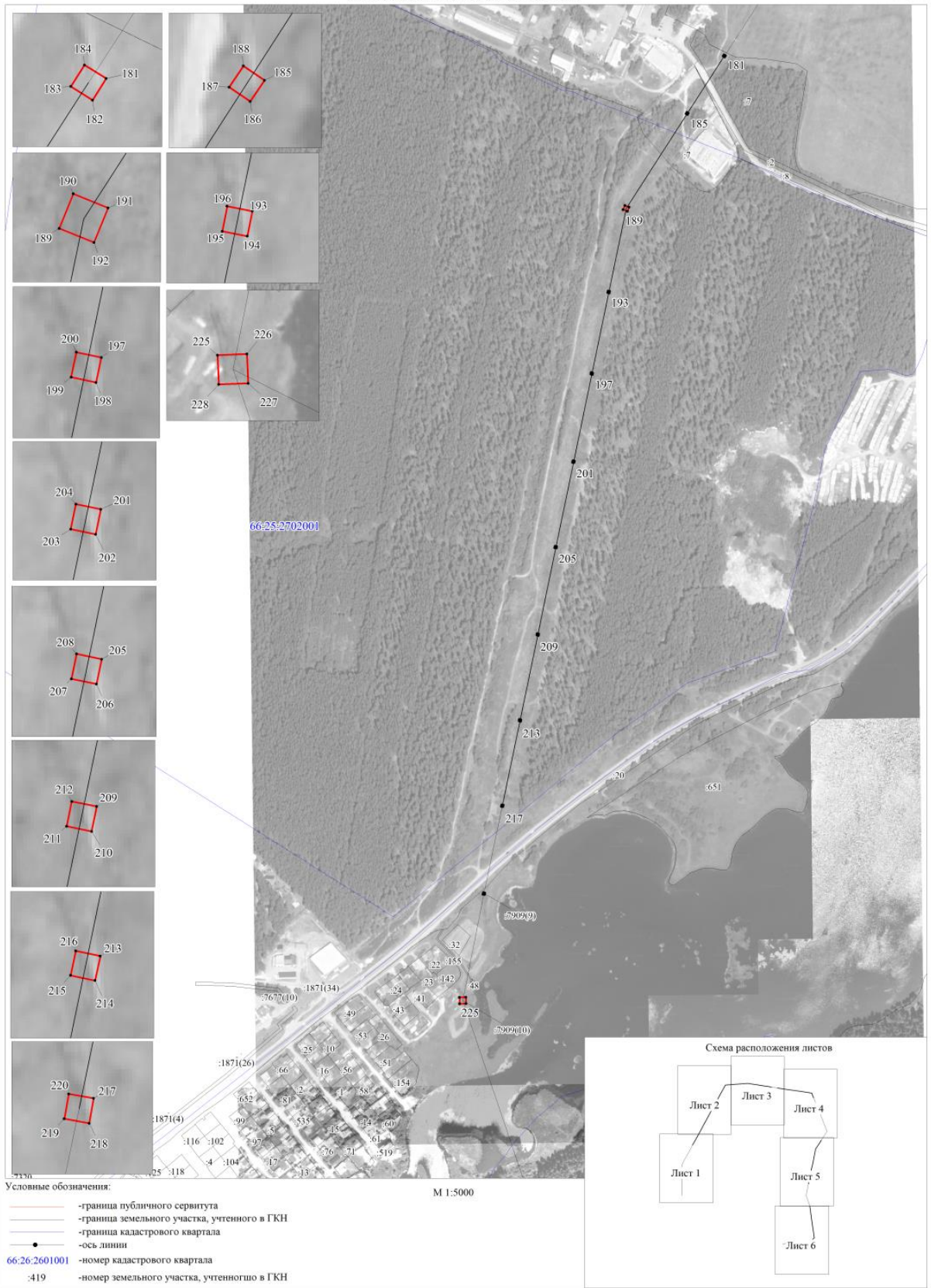
Схема расположения листов

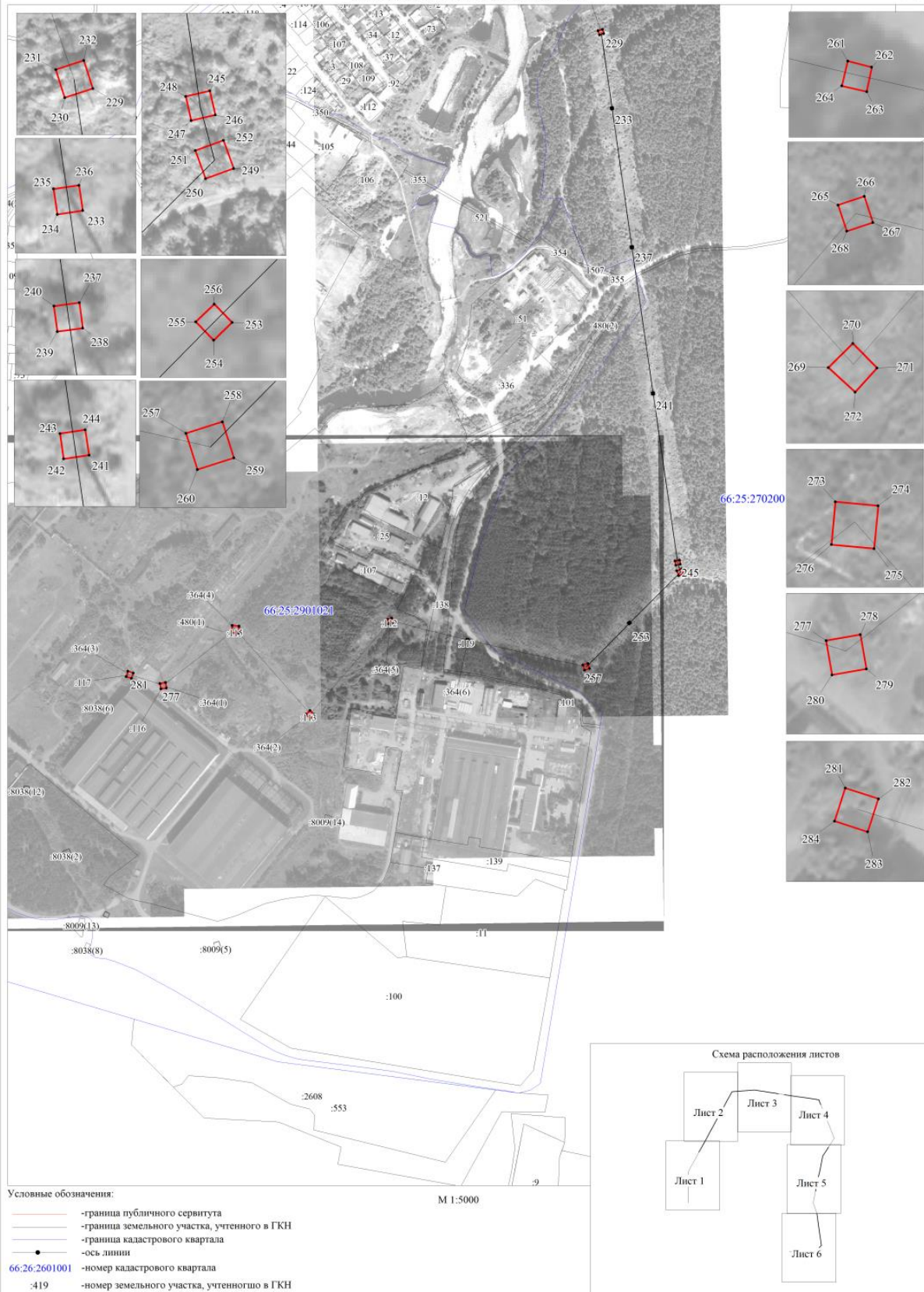




Условные обозначения:

- граница публичного сервитута
- граница земельного участка, учтенного в ГКН
- граница кадастрового квартала
- ось линии
- 66:26:2601001 — номер кадастрового квартала
- 419 — номер земельного участка, учтенного в ГКН





ОПИСАНИЕ МЕСТОПОЛОЖЕНИЯ ГРАНИЦ ПУБЛИЧНОГО СЕРВИТУТА ПО ОБЪЕКТУ ВЛ-110 КВ ГИДРОМАШ СВОБОДА, ЛИТЕР 1 СВЕРДЛОВСКАЯ ОБЛАСТЬ, СЫСЕРТСКИЙ ГОРОДСКОЙ ОКРУГ (наименование объекта)				
Сведения о местоположении границ объекта				
1. Система координат <u>МСК-66, зона 1</u>				
2. Сведения о характерных точках границ объекта				
Обозначени е характерн ых точек границ	Координаты, м		Метод определения координат и средняя квадратическая погрешность положения характерной точки (M _t), м	Описание закреплен ия точки
	X	Y		
1	2	3	4	5
1	355361.72	1546175.17	Геодезический метод; Mt=0,1	-
2	355361.72	1546177.57	Геодезический метод; Mt=0,1	-
3	355359.32	1546177.57	Геодезический метод; Mt=0,1	-
4	355359.32	1546175.17	Геодезический метод; Mt=0,1	-
1	355361.72	1546175.17	Геодезический метод; Mt=0,1	-
5	355565.50	1546171.49	Геодезический метод; Mt=0,1	-
6	355570.12	1546176.76	Геодезический метод; Mt=0,1	-
7	355564.84	1546181.36	Геодезический метод; Mt=0,1	-
8	355560.23	1546176.10	Геодезический метод; Mt=0,1	-
5	355565.50	1546171.49	Геодезический метод; Mt=0,1	-
9	355692.83	1546243.37	Геодезический метод; Mt=0,1	-
10	355691.68	1546245.49	Геодезический метод; Mt=0,1	-
11	355689.58	1546244.33	Геодезический метод; Mt=0,1	-
12	355690.72	1546242.22	Геодезический метод; Mt=0,1	-
9	355692.83	1546243.37	Геодезический метод; Mt=0,1	-
13	355830.01	1546319.41	Геодезический метод; Mt=0,1	-
14	355828.87	1546321.51	Геодезический метод; Mt=0,1	-
15	355826.75	1546320.37	Геодезический метод; Mt=0,1	-
16	355827.91	1546318.25	Геодезический метод; Mt=0,1	-
13	355830.01	1546319.41	Геодезический метод; Mt=0,1	-
17	355959.91	1546389.91	Геодезический метод; Mt=0,1	-
18	355958.77	1546392.01	Геодезический метод; Mt=0,1	-
19	355956.65	1546390.87	Геодезический метод; Mt=0,1	-

20	355957.81	1546388.75	Геодезический метод; Mt=0,1	-
17	355959.91	1546389.91	Геодезический метод; Mt=0,1	-
21	356073.94	1546454.89	Геодезический метод; Mt=0,1	-
22	356071.87	1546453.76	Геодезический метод; Mt=0,1	-
23	356072.99	1546451.71	Геодезический метод; Mt=0,1	-
24	356075.05	1546452.82	Геодезический метод; Mt=0,1	-
21	356073.94	1546454.89	Геодезический метод; Mt=0,1	-
25	356220.97	1546535.20	Геодезический метод; Mt=0,1	-
26	356218.93	1546534.03	Геодезический метод; Mt=0,1	-
27	356220.08	1546531.99	Геодезический метод; Mt=0,1	-
28	356222.12	1546533.16	Геодезический метод; Mt=0,1	-
25	356220.97	1546535.20	Геодезический метод; Mt=0,1	-
29	356307.25	1546582.25	Геодезический метод; Mt=0,1	-
30	356305.22	1546581.07	Геодезический метод; Mt=0,1	-
31	356306.41	1546579.06	Геодезический метод; Mt=0,1	-
32	356308.42	1546580.23	Геодезический метод; Mt=0,1	-
29	356307.25	1546582.25	Геодезический метод; Mt=0,1	-
33	356473.88	1546673.14	Геодезический метод; Mt=0,1	-
34	356471.81	1546672.01	Геодезический метод; Mt=0,1	-
35	356472.94	1546669.94	Геодезический метод; Mt=0,1	-
36	356475.01	1546671.07	Геодезический метод; Mt=0,1	-
33	356473.88	1546673.14	Геодезический метод; Mt=0,1	-
37	356570.06	1546725.55	Геодезический метод; Mt=0,1	-
38	356568.01	1546724.44	Геодезический метод; Mt=0,1	-
39	356569.12	1546722.37	Геодезический метод; Mt=0,1	-
40	356571.19	1546723.49	Геодезический метод; Mt=0,1	-
37	356570.06	1546725.55	Геодезический метод; Mt=0,1	-
41	356681.96	1546786.66	Геодезический метод; Mt=0,1	-
42	356679.92	1546785.52	Геодезический метод; Mt=0,1	-
43	356681.06	1546783.48	Геодезический метод; Mt=0,1	-
44	356683.10	1546784.62	Геодезический метод; Mt=0,1	-
41	356681.96	1546786.66	Геодезический метод; Mt=0,1	-

45	356811.97	1546857.59	Геодезический метод; Mt=0,1	-
46	356809.96	1546856.38	Геодезический метод; Mt=0,1	-
47	356811.17	1546854.37	Геодезический метод; Mt=0,1	-
48	356813.18	1546855.58	Геодезический метод; Mt=0,1	-
45	356811.97	1546857.59	Геодезический метод; Mt=0,1	-
49	356926.63	1546920.01	Геодезический метод; Mt=0,1	-
50	356924.60	1546918.87	Геодезический метод; Mt=0,1	-
51	356925.76	1546916.83	Геодезический метод; Mt=0,1	-
52	356927.78	1546917.98	Геодезический метод; Mt=0,1	-
49	356926.63	1546920.01	Геодезический метод; Mt=0,1	-
53	357041.65	1546982.80	Геодезический метод; Mt=0,1	-
54	357039.64	1546981.60	Геодезический метод; Mt=0,1	-
55	357040.84	1546979.60	Геодезический метод; Mt=0,1	-
56	357042.85	1546980.80	Геодезический метод; Mt=0,1	-
53	357041.65	1546982.80	Геодезический метод; Mt=0,1	-
57	357169.66	1547052.49	Геодезический метод; Mt=0,1	-
58	357167.65	1547051.29	Геодезический метод; Mt=0,1	-
59	357168.85	1547049.29	Геодезический метод; Mt=0,1	-
60	357170.86	1547050.49	Геодезический метод; Mt=0,1	-
57	357169.66	1547052.49	Геодезический метод; Mt=0,1	-
61	357291.89	1547119.24	Геодезический метод; Mt=0,1	-
62	357289.90	1547118.01	Геодезический метод; Mt=0,1	-
63	357291.13	1547116.03	Геодезический метод; Mt=0,1	-
64	357293.12	1547117.26	Геодезический метод; Mt=0,1	-
61	357291.89	1547119.24	Геодезический метод; Mt=0,1	-
65	357391.03	1547173.36	Геодезический метод; Mt=0,1	-
66	357389.02	1547172.17	Геодезический метод; Mt=0,1	-
67	357390.19	1547170.15	Геодезический метод; Mt=0,1	-
68	357392.21	1547171.33	Геодезический метод; Mt=0,1	-
65	357391.03	1547173.36	Геодезический метод; Mt=0,1	-
69	357515.84	1547241.43	Геодезический метод; Mt=0,1	-

70	357513.82	1547240.26	Геодезический метод; Mt=0,1	-
71	357515.00	1547238.23	Геодезический метод; Mt=0,1	-
72	357517.03	1547239.42	Геодезический метод; Mt=0,1	-
69	357515.84	1547241.43	Геодезический метод; Mt=0,1	-
73	357646.30	1547306.02	Геодезический метод; Mt=0,1	-
74	357650.20	1547311.67	Геодезический метод; Mt=0,1	-
75	357644.54	1547315.59	Геодезический метод; Mt=0,1	-
76	357640.63	1547309.92	Геодезический метод; Mt=0,1	-
73	357646.30	1547306.02	Геодезический метод; Mt=0,1	-
77	357657.16	1547482.45	Геодезический метод; Mt=0,1	-
78	357657.01	1547480.11	Геодезический метод; Mt=0,1	-
79	357659.33	1547479.94	Геодезический метод; Mt=0,1	-
80	357659.53	1547482.30	Геодезический метод; Mt=0,1	-
77	357657.16	1547482.45	Геодезический метод; Mt=0,1	-
81	357666.64	1547607.17	Геодезический метод; Mt=0,1	-
82	357666.46	1547604.82	Геодезический метод; Mt=0,1	-
83	357668.81	1547604.64	Геодезический метод; Mt=0,1	-
84	357668.99	1547606.99	Геодезический метод; Mt=0,1	-
81	357666.64	1547607.17	Геодезический метод; Mt=0,1	-
85	357678.25	1547759.60	Геодезический метод; Mt=0,1	-
86	357678.05	1547757.26	Геодезический метод; Mt=0,1	-
87	357680.38	1547757.07	Геодезический метод; Mt=0,1	-
88	357680.59	1547759.41	Геодезический метод; Mt=0,1	-
85	357678.25	1547759.60	Геодезический метод; Mt=0,1	-
89	357692.71	1547895.43	Геодезический метод; Mt=0,1	-
90	357686.02	1547895.19	Геодезический метод; Mt=0,1	-
91	357686.26	1547888.38	Геодезический метод; Mt=0,1	-
92	357692.95	1547888.63	Геодезический метод; Mt=0,1	-
89	357692.71	1547895.43	Геодезический метод; Mt=0,1	-
93	357673.81	1548002.50	Геодезический метод; Mt=0,1	-
94	357671.50	1548002.11	Геодезический метод; Mt=0,1	-
95	357671.84	1547999.80	Геодезический метод; Mt=0,1	-

96	357674.20	1548000.16	Геодезический метод; Mt=0,1	-
93	357673.81	1548002.50	Геодезический метод; Mt=0,1	-
97	357651.41	1548150.47	Геодезический метод; Mt=0,1	-
98	357649.09	1548150.07	Геодезический метод; Mt=0,1	-
99	357649.48	1548147.76	Геодезический метод; Mt=0,1	-
100	357651.82	1548148.13	Геодезический метод; Mt=0,1	-
97	357651.41	1548150.47	Геодезический метод; Mt=0,1	-
101	357633.07	1548271.63	Геодезический метод; Mt=0,1	-
102	357630.73	1548271.30	Геодезический метод; Mt=0,1	-
103	357631.04	1548268.99	Геодезический метод; Mt=0,1	-
104	357633.37	1548269.29	Геодезический метод; Mt=0,1	-
101	357633.07	1548271.63	Геодезический метод; Mt=0,1	-
105	357614.44	1548394.87	Геодезический метод; Mt=0,1	-
106	357612.14	1548394.48	Геодезический метод; Mt=0,1	-
107	357612.52	1548392.17	Геодезический метод; Mt=0,1	-
108	357614.83	1548392.56	Геодезический метод; Mt=0,1	-
105	357614.44	1548394.87	Геодезический метод; Mt=0,1	-
109	357595.37	1548520.16	Геодезический метод; Mt=0,1	-
110	357593.06	1548519.71	Геодезический метод; Mt=0,1	-
111	357593.50	1548517.42	Геодезический метод; Mt=0,1	-
112	357595.81	1548517.84	Геодезический метод; Mt=0,1	-
109	357595.37	1548520.16	Геодезический метод; Mt=0,1	-
113	357572.14	1548673.73	Геодезический метод; Mt=0,1	-
114	357569.83	1548673.39	Геодезический метод; Mt=0,1	-
115	357570.17	1548671.08	Геодезический метод; Mt=0,1	-
116	357572.48	1548671.42	Геодезический метод; Mt=0,1	-
113	357572.14	1548673.73	Геодезический метод; Mt=0,1	-
117	357563.68	1548729.53	Геодезический метод; Mt=0,1	-
118	357561.37	1548729.19	Геодезический метод; Mt=0,1	-
119	357561.73	1548726.88	Геодезический метод; Mt=0,1	-
120	357564.04	1548727.22	Геодезический метод; Mt=0,1	-
117	357563.68	1548729.53	Геодезический метод; Mt=0,1	-

121	357542.14	1548871.99	Геодезический метод; Mt=0,1	-
122	357539.83	1548871.63	Геодезический метод; Mt=0,1	-
123	357540.19	1548869.30	Геодезический метод; Mt=0,1	-
124	357542.50	1548869.66	Геодезический метод; Mt=0,1	-
121	357542.14	1548871.99	Геодезический метод; Mt=0,1	-
125	357520.43	1549015.33	Геодезический метод; Mt=0,1	-
126	357518.12	1549014.95	Геодезический метод; Mt=0,1	-
127	357518.50	1549012.64	Геодезический метод; Mt=0,1	-
128	357520.81	1549013.02	Геодезический метод; Mt=0,1	-
125	357520.43	1549015.33	Геодезический метод; Mt=0,1	-
129	357500.14	1549149.41	Геодезический метод; Mt=0,1	-
130	357497.83	1549149.04	Геодезический метод; Mt=0,1	-
131	357498.20	1549146.71	Геодезический метод; Mt=0,1	-
132	357500.53	1549147.09	Геодезический метод; Mt=0,1	-
129	357500.14	1549149.41	Геодезический метод; Mt=0,1	-
133	357477.70	1549297.64	Геодезический метод; Mt=0,1	-
134	357475.39	1549297.28	Геодезический метод; Mt=0,1	-
135	357475.75	1549294.96	Геодезический метод; Mt=0,1	-
136	357478.06	1549295.32	Геодезический метод; Mt=0,1	-
133	357477.70	1549297.64	Геодезический метод; Mt=0,1	-
137	357455.50	1549429.61	Геодезический метод; Mt=0,1	-
138	357455.83	1549427.29	Геодезический метод; Mt=0,1	-
139	357458.15	1549427.63	Геодезический метод; Mt=0,1	-
140	357457.81	1549429.96	Геодезический метод; Mt=0,1	-
137	357455.50	1549429.61	Геодезический метод; Mt=0,1	-
141	357440.63	1549567.91	Геодезический метод; Mt=0,1	-
142	357436.30	1549573.27	Геодезический метод; Mt=0,1	-
143	357430.96	1549568.93	Геодезический метод; Mt=0,1	-
144	357435.28	1549563.58	Геодезический метод; Mt=0,1	-
141	357440.63	1549567.91	Геодезический метод; Mt=0,1	-
145	357313.13	1549618.31	Геодезический метод; Mt=0,1	-

146	357312.28	1549616.14	Геодезический метод; Mt=0,1	-
147	357314.44	1549615.28	Геодезический метод; Mt=0,1	-
148	357315.29	1549617.44	Геодезический метод; Mt=0,1	-
145	357313.13	1549618.31	Геодезический метод; Mt=0,1	-
149	357186.61	1549669.51	Геодезический метод; Mt=0,1	-
150	357183.10	1549670.90	Геодезический метод; Mt=0,1	-
151	357181.72	1549667.44	Геодезический метод; Mt=0,1	-
152	357185.15	1549666.06	Геодезический метод; Mt=0,1	-
149	357186.61	1549669.51	Геодезический метод; Mt=0,1	-
153	357054.64	1549721.51	Геодезический метод; Mt=0,1	-
154	357053.77	1549719.32	Геодезический метод; Mt=0,1	-
155	357055.96	1549718.45	Геодезический метод; Mt=0,1	-
156	357056.83	1549720.64	Геодезический метод; Mt=0,1	-
153	357054.64	1549721.51	Геодезический метод; Mt=0,1	-
157	356920.09	1549772.45	Геодезический метод; Mt=0,1	-
158	356921.03	1549774.60	Геодезический метод; Mt=0,1	-
159	356918.89	1549775.56	Геодезический метод; Mt=0,1	-
160	356917.93	1549773.40	Геодезический метод; Mt=0,1	-
157	356920.09	1549772.45	Геодезический метод; Mt=0,1	-
161	356796.46	1549824.65	Геодезический метод; Mt=0,1	-
162	356797.33	1549826.83	Геодезический метод; Mt=0,1	-
163	356795.17	1549827.70	Геодезический метод; Mt=0,1	-
164	356794.30	1549825.52	Геодезический метод; Mt=0,1	-
161	356796.46	1549824.65	Геодезический метод; Mt=0,1	-
165	356642.84	1549883.05	Геодезический метод; Mt=0,1	-
166	356643.70	1549885.22	Геодезический метод; Mt=0,1	-
167	356641.52	1549886.08	Геодезический метод; Mt=0,1	-
168	356640.67	1549883.92	Геодезический метод; Mt=0,1	-
165	356642.84	1549883.05	Геодезический метод; Mt=0,1	-
169	356572.88	1549913.26	Геодезический метод; Mt=0,1	-
170	356572.06	1549911.07	Геодезический метод; Mt=0,1	-
171	356574.25	1549910.23	Геодезический метод; Mt=0,1	-

172	356575.07	1549912.42	Геодезический метод; Mt=0,1	-
169	356572.88	1549913.26	Геодезический метод; Mt=0,1	-
173	356434.78	1549969.81	Геодезический метод; Mt=0,1	-
174	356432.45	1549969.48	Геодезический метод; Mt=0,1	-
175	356432.77	1549967.17	Геодезический метод; Mt=0,1	-
176	356435.09	1549967.48	Геодезический метод; Mt=0,1	-
173	356434.78	1549969.81	Геодезический метод; Mt=0,1	-
177	356324.74	1549899.92	Геодезический метод; Mt=0,1	-
178	356322.83	1549898.53	Геодезический метод; Mt=0,1	-
179	356324.23	1549896.62	Геодезический метод; Mt=0,1	-
180	356326.13	1549898.02	Геодезический метод; Mt=0,1	-
177	356324.74	1549899.92	Геодезический метод; Mt=0,1	-
181	356209.88	1549825.04	Геодезический метод; Mt=0,1	-
182	356207.89	1549823.80	Геодезический метод; Mt=0,1	-
183	356209.15	1549821.80	Геодезический метод; Mt=0,1	-
184	356211.13	1549823.05	Геодезический метод; Mt=0,1	-
181	356209.88	1549825.04	Геодезический метод; Mt=0,1	-
185	356121.46	1549768.15	Геодезический метод; Mt=0,1	-
186	356119.51	1549766.84	Геодезический метод; Mt=0,1	-
187	356120.83	1549764.89	Геодезический метод; Mt=0,1	-
188	356122.78	1549766.20	Геодезический метод; Mt=0,1	-
185	356121.46	1549768.15	Геодезический метод; Mt=0,1	-
189	355973.53	1549668.07	Геодезический метод; Mt=0,1	-
190	355979.92	1549670.66	Геодезический метод; Mt=0,1	-
191	355977.31	1549677.07	Геодезический метод; Mt=0,1	-
192	355970.92	1549674.47	Геодезический метод; Mt=0,1	-
189	355973.53	1549668.07	Геодезический метод; Mt=0,1	-
193	355847.89	1549647.28	Геодезический метод; Mt=0,1	-
194	355845.58	1549646.83	Геодезический метод; Mt=0,1	-
195	355846.03	1549644.52	Геодезический метод; Mt=0,1	-
196	355848.34	1549644.97	Геодезический метод; Mt=0,1	-
193	355847.89	1549647.28	Геодезический метод; Mt=0,1	-

197	355722.67	1549621.36	Геодезический метод; Mt=0,1	-
198	355720.37	1549620.88	Геодезический метод; Mt=0,1	-
199	355720.85	1549618.58	Геодезический метод; Mt=0,1	-
200	355723.15	1549619.06	Геодезический метод; Mt=0,1	-
197	355722.67	1549621.36	Геодезический метод; Mt=0,1	-
201	355587.31	1549593.29	Геодезический метод; Mt=0,1	-
202	355585.00	1549592.81	Геодезический метод; Mt=0,1	-
203	355585.48	1549590.52	Геодезический метод; Mt=0,1	-
204	355587.79	1549591.00	Геодезический метод; Mt=0,1	-
201	355587.31	1549593.29	Геодезический метод; Mt=0,1	-
205	355456.06	1549566.07	Геодезический метод; Mt=0,1	-
206	355453.76	1549565.59	Геодезический метод; Mt=0,1	-
207	355454.24	1549563.29	Геодезический метод; Mt=0,1	-
208	355456.54	1549563.77	Геодезический метод; Mt=0,1	-
205	355456.06	1549566.07	Геодезический метод; Mt=0,1	-
209	355322.51	1549538.45	Геодезический метод; Mt=0,1	-
210	355320.22	1549537.99	Геодезический метод; Mt=0,1	-
211	355320.70	1549535.69	Геодезический метод; Mt=0,1	-
212	355322.98	1549536.16	Геодезический метод; Mt=0,1	-
209	355322.51	1549538.45	Геодезический метод; Mt=0,1	-
213	355190.68	1549511.12	Геодезический метод; Mt=0,1	-
214	355188.43	1549510.64	Геодезический метод; Mt=0,1	-
215	355188.91	1549508.38	Геодезический метод; Mt=0,1	-
216	355191.16	1549508.86	Геодезический метод; Mt=0,1	-
213	355190.68	1549511.12	Геодезический метод; Mt=0,1	-
217	355059.44	1549483.97	Геодезический метод; Mt=0,1	-
218	355057.15	1549483.57	Геодезический метод; Mt=0,1	-
219	355057.57	1549481.27	Геодезический метод; Mt=0,1	-
220	355059.85	1549481.68	Геодезический метод; Mt=0,1	-
217	355059.44	1549483.97	Геодезический метод; Mt=0,1	-
221	354924.91	1549453.45	Геодезический метод; Mt=0,1	-

222	354924.41	1549455.80	Геодезический метод; Mt=0,1	-
223	354922.06	1549455.31	Геодезический метод; Mt=0,1	-
224	354922.55	1549452.97	Геодезический метод; Mt=0,1	-
221	354924.91	1549453.45	Геодезический метод; Mt=0,1	-
225	354763.94	1549416.64	Геодезический метод; Mt=0,1	-
226	354764.35	1549426.55	Геодезический метод; Mt=0,1	-
227	354754.48	1549426.96	Геодезический метод; Mt=0,1	-
228	354754.09	1549417.03	Геодезический метод; Mt=0,1	-
225	354763.94	1549416.64	Геодезический метод; Mt=0,1	-
229	354474.49	1549521.64	Геодезический метод; Mt=0,1	-
230	354472.42	1549515.20	Геодезический метод; Mt=0,1	-
231	354478.85	1549513.15	Геодезический метод; Mt=0,1	-
232	354480.91	1549519.57	Геодезический метод; Mt=0,1	-
229	354474.49	1549521.64	Геодезический метод; Mt=0,1	-
233	354359.38	1549535.65	Геодезический метод; Mt=0,1	-
234	354359.02	1549533.32	Геодезический метод; Mt=0,1	-
235	354361.36	1549532.98	Геодезический метод; Mt=0,1	-
236	354361.70	1549535.30	Геодезический метод; Mt=0,1	-
233	354359.38	1549535.65	Геодезический метод; Mt=0,1	-
237	354149.47	1549565.57	Геодезический метод; Mt=0,1	-
238	354147.14	1549565.89	Геодезический метод; Mt=0,1	-
239	354146.83	1549563.55	Геодезический метод; Mt=0,1	-
240	354149.17	1549563.25	Геодезический метод; Mt=0,1	-
237	354149.47	1549565.57	Геодезический метод; Mt=0,1	-
241	353924.23	1549598.20	Геодезический метод; Mt=0,1	-
242	353923.90	1549595.87	Геодезический метод; Mt=0,1	-
243	353926.21	1549595.53	Геодезический метод; Mt=0,1	-
244	353926.55	1549597.85	Геодезический метод; Mt=0,1	-
241	353924.23	1549598.20	Геодезический метод; Mt=0,1	-
245	353671.03	1549637.03	Геодезический метод; Mt=0,1	-
246	353664.40	1549638.55	Геодезический метод; Mt=0,1	-
247	353662.90	1549631.93	Геодезический метод; Mt=0,1	-

248	353669.53	1549630.42	Геодезический метод; Mt=0,1	-
245	353671.03	1549637.03	Геодезический метод; Mt=0,1	-
249	353649.76	1549643.59	Геодезический метод; Mt=0,1	-
250	353646.94	1549635.88	Геодезический метод; Mt=0,1	-
251	353654.65	1549633.06	Геодезический метод; Mt=0,1	-
252	353657.47	1549640.78	Геодезический метод; Mt=0,1	-
249	353649.76	1549643.59	Геодезический метод; Mt=0,1	-
253	353574.97	1549562.47	Геодезический метод; Mt=0,1	-
254	353573.35	1549560.77	Геодезический метод; Mt=0,1	-
255	353575.03	1549559.14	Геодезический метод; Mt=0,1	-
256	353576.66	1549560.83	Геодезический метод; Mt=0,1	-
253	353574.97	1549562.47	Геодезический метод; Mt=0,1	-
257	353511.28	1549489.73	Геодезический метод; Mt=0,1	-
258	353513.75	1549497.52	Геодезический метод; Mt=0,1	-
259	353506.03	1549499.98	Геодезический метод; Mt=0,1	-
260	353503.54	1549492.19	Геодезический метод; Mt=0,1	-
257	353511.28	1549489.73	Геодезический метод; Mt=0,1	-
261	353550.79	1549313.29	Геодезический метод; Mt=0,1	-
262	353550.22	1549315.48	Геодезический метод; Mt=0,1	-
263	353547.97	1549315.03	Геодезический метод; Mt=0,1	-
264	353548.51	1549312.75	Геодезический метод; Mt=0,1	-
261	353550.79	1549313.29	Геодезический метод; Mt=0,1	-
265	353580.22	1549191.85	Геодезический метод; Mt=0,1	-
266	353582.32	1549198.24	Геодезический метод; Mt=0,1	-
267	353575.93	1549200.34	Геодезический метод; Mt=0,1	-
268	353573.83	1549193.95	Геодезический метод; Mt=0,1	-
265	353580.22	1549191.85	Геодезический метод; Mt=0,1	-
269	353436.11	1549067.53	Геодезический метод; Mt=0,1	-
270	353442.01	1549073.54	Геодезический метод; Mt=0,1	-
271	353436.01	1549079.44	Геодезический метод; Mt=0,1	-
272	353430.11	1549074.13	Геодезический метод; Mt=0,1	-
269	353436.11	1549067.53	Геодезический метод; Mt=0,1	-

273	353571.16	1548954.79	Геодезический метод; Mt=0,1	-
274	353570.17	1548965.24	Геодезический метод; Mt=0,1	-
275	353559.71	1548964.25	Геодезический метод; Mt=0,1	-
276	353560.70	1548953.81	Геодезический метод; Mt=0,1	-
273	353571.16	1548954.79	Геодезический метод; Mt=0,1	-
277	353483.26	1548844.57	Геодезический метод; Mt=0,1	-
278	353484.71	1548852.94	Геодезический метод; Mt=0,1	-
279	353476.34	1548854.39	Геодезический метод; Mt=0,1	-
280	353474.87	1548846.02	Геодезический метод; Mt=0,1	-
277	353483.26	1548844.57	Геодезический метод; Mt=0,1	-
281	353501.80	1548795.64	Геодезический метод; Mt=0,1	-
282	353499.16	1548803.71	Геодезический метод; Mt=0,1	-
283	353491.09	1548801.07	Геодезический метод; Mt=0,1	-
284	353493.71	1548793.00	Геодезический метод; Mt=0,1	-
281	353501.80	1548795.64	Геодезический метод; Mt=0,1	-

Сообщение №2
о возможном установлении публичного сервитута

Руководствуясь статьей 39.42 Земельного кодекса Российской Федерации, Администрация Сысертского городского округа сообщает о возможном установлении публичного сервитута сроком на 49 лет для эксплуатации существующего объекта электросетевого хозяйства: «ВЛ 500 кВ Белярская АЭС - 2 – Шагол», находящегося в границах Сысертского городского округа Свердловской области, в отношении следующих земель и частей земельных участков общей площадью – 1632 кв.м, согласно Акту натурного технического обследования лесного участка от 19.06.2024 № 21, подготовленного ГКУ СО «Сысертское лесничество», площадь земель лесного фонда составляет 1500 кв.м, располагается на территории Сысертского лесничества, Центрального участкового лесничества, урочища земли запаса «Кадниковское» в кварталах 66 (части выделов 13, 15), 68 (части выделов 5, 9) и урочища «Гуляй» в квартале 1 (части выделов 6, 7), в эксплуатационных лесах:

1) земель кадастрового квартала 66:25:1333002, площадью 58 кв.м, государственная собственность на которые не разграничена, расположенных в границах Сысертского городского округа Свердловской области (не относятся к землям лесного фонда);

2) части земельного участка, площадью 956 кв.м, с кадастровым номером 66:25:0000000:384, площадью 217911586 кв.м, с видом разрешенного использования - заготовка древесины, заготовка живицы, заготовка и сбор недревесных лесных ресурсов, заготовка пищевых лесных ресурсов и сбор лекарственных растений, ведение охотничьего хозяйства и осуществление охоты, ведение сельского хозяйства, осуществление научно-исследовательской деятельности, осуществление рекреационной деятельности, создание лесных плантаций и их эксплуатация, выращивание лесных плодовых, ягодных, декоративных растений, лекарственных растений, выполнение работ по геологическому изучению недр, разработка месторождений полезных ископаемых, строительство и эксплуатация водохранилищ и иных искусственных водных объектов, а также гидротехнических сооружений и специализированных портов, строительство, реконструкция, эксплуатация линий электропередач, линий связи, дорог, трубопроводов и других линейных объектов, переработка древесины и иных лесных ресурсов, осуществление религиозной деятельности, иные виды, определенные в соответствии с частью 2 статьи 6 Лесного кодекса Российской Федерации, защитные леса, с категорией земель - земли лесного фонда, расположенного по адресу: Свердловская область, Сысертский район, ГУ СО «Сысертское лесничество»;

3) части земельного участка, площадью 618 кв.м (площадь земель лесного фонда 544 кв.м, площадь не относящаяся к землям лесного фонда 74 кв.м, согласно Акту натурного технического обследования лесного участка), с кадастровым номером 66:25:1333002:16, площадью 2309984 кв.м, с видом разрешенного использования – использование лесов, с категорией земель - земли лесного фонда, расположенного по адресу: Свердловская область, Сысертский район, участок расположен в границах урочища «Гуляй» Центрального участкового лесничества Сысертского лесничества Свердловской области.

Ознакомиться с ходатайством об установлении публичного сервитута и прилагаемым к нему описанием местоположения границ публичного сервитута можно по адресу: 624022, Свердловская область, город Сысерть, улица Ленина, дом 35, актовый зал (1 этаж), в приемное время: вторник с 15-00 до 17-00 часов, описание местоположения границ публичного сервитута размещено на сайте Сысертского городского округа в сети Интернет: <http://admsysert.ru/mun-services/publicniy-servitut/message>.

Правообладатели земельных участков, в отношении которых испрашивается публичный сервитут, если их права (обременения права) не зарегистрированы в Едином государственном реестре недвижимости, могут обратиться с заявлением об учете их прав (обременений права) на земельные участки с приложением копий документов, подтверждающих эти права (обременения права) в Администрацию Сысертского городского округа по адресу: 624022, Свердловская область, город Сысерть, улица Ленина, дом 35, кабинет № 3, в приемное время: понедельник – пятница с 08-00 до 17-00 часов. Срок подачи заявления - в течение 15 (пятнадцати дней) со дня опубликования данного извещения.

Раздел 2

Сведения о местоположении границ объекта

1. Система координат МСК-66, зона 1

2. Сведения о характерных точках границ объекта

Обозначение характерных точек границ	Координаты, м		Метод определения координат характерной точки	Средняя квадратическая погрешность положения характерной точки (Mt), м	Описание обозначения точки на местности (при наличии)
	X	Y			
1	2	3	4	5	6
1	348885.75	1560018.53	Аналитический метод	0.5	Закрепление отсутствует
2	348881.44	1560032.95	Аналитический метод	0.5	Закрепление отсутствует
3	348867.60	1560027.17	Аналитический метод	0.5	Закрепление отсутствует
4	348872.02	1560012.71	Аналитический метод	0.5	Закрепление отсутствует
1	348885.75	1560018.53	Аналитический метод	0.5	Закрепление отсутствует
5	349027.66	1560316.24	Аналитический метод	0.5	Закрепление отсутствует
6	349022.96	1560330.72	Аналитический метод	0.5	Закрепление отсутствует
7	349009.22	1560324.84	Аналитический метод	0.5	Закрепление отсутствует
8	349013.40	1560310.37	Аналитический метод	0.5	Закрепление отсутствует
5	349027.66	1560316.24	Аналитический метод	0.5	Закрепление отсутствует
9	349171.05	1560618.01	Аналитический метод	0.5	Закрепление отсутствует
10	349166.39	1560632.43	Аналитический метод	0.5	Закрепление отсутствует
11	349152.89	1560626.77	Аналитический метод	0.5	Закрепление отсутствует
12	349157.07	1560612.72	Аналитический метод	0.5	Закрепление отсутствует
9	349171.05	1560618.01	Аналитический метод	0.5	Закрепление отсутствует
13	349310.95	1560912.70	Аналитический метод	0.5	Закрепление отсутствует
14	349306.33	1560927.28	Аналитический метод	0.5	Закрепление отсутствует
15	349292.56	1560921.22	Аналитический метод	0.5	Закрепление отсутствует
16	349296.82	1560906.89	Аналитический метод	0.5	Закрепление отсутствует
13	349310.95	1560912.70	Аналитический метод	0.5	Закрепление отсутствует
17	349449.91	1561206.14	Аналитический метод	0.5	Закрепление отсутствует
18	349445.56	1561220.78	Аналитический метод	0.5	Закрепление отсутствует

ГРАФИЧЕСКОЕ ОПИСАНИЕ

Публичный сервитут в целях эксплуатации объекта электросетевого хозяйства «ВЛ 500 кВ Белоярская АЭС - 2 – Шагол»

(наименование объекта, местоположение границ которого описано (далее - объект))

Раздел 1

Сведения об объекте

№ п/п	Характеристики объекта	Описание характеристик
1	2	3
1.	Местоположение объекта	Свердловская область, район Сысертский
2.	Площадь объекта +/- величина погрешности определения площади (Р +/- Дельта Р)	1632 +/- 71 м²
3.	Иные характеристики объекта	Публичный сервитут в целях эксплуатации объекта электросетевого хозяйства «ВЛ 500 кВ Белоярская АЭС - 2 – Шагол», срок сервитута 49 лет, в интересах Публичного акционерного общества «Федеральная сетевая компания – Россети» ИНН: 4716016979, ОГРН: 1024701893336, 620075, Свердловская область, г. Екатеринбург, ул. Толмачева, д. 10, reception@ural.fsk-ees.ru

2. Сведения о характерных точках границ объекта					
Обозначение характерных точек границ	Координаты, м		Метод определения координат характерной точки	Средняя квадратическая погрешность положения характерной точки (Mt), м	Описание обозначения точки на местности (при наличии)
	X	Y			
1	2	3	4	5	6
19	349431.90	1561214.88	Аналитический метод	0.5	Закрепление отсутствует
20	349435.66	1561200.20	Аналитический метод	0.5	Закрепление отсутствует
17	349449.91	1561206.14	Аналитический метод	0.5	Закрепление отсутствует
21	349866.32	1562083.12	Аналитический метод	0.5	Закрепление отсутствует
22	349862.29	1562097.51	Аналитический метод	0.5	Закрепление отсутствует
23	349848.30	1562091.57	Аналитический метод	0.5	Закрепление отсутствует
24	349852.50	1562077.14	Аналитический метод	0.5	Закрепление отсутствует
21	349866.32	1562083.12	Аналитический метод	0.5	Закрепление отсутствует
25	350018.24	1562403.03	Аналитический метод	0.5	Закрепление отсутствует
26	350014.03	1562417.51	Аналитический метод	0.5	Закрепление отсутствует
27	350010.91	1562416.17	Аналитический метод	0.5	Закрепление отсутствует
28	350013.11	1562409.12	Аналитический метод	0.5	Закрепление отсутствует
29	350015.11	1562401.74	Аналитический метод	0.5	Закрепление отсутствует
25	350018.24	1562403.03	Аналитический метод	0.5	Закрепление отсутствует
30	350157.53	1562697.34	Аналитический метод	0.5	Закрепление отсутствует
31	350153.42	1562712.00	Аналитический метод	0.5	Закрепление отсутствует
32	350139.44	1562705.87	Аналитический метод	0.5	Закрепление отсутствует
33	350143.56	1562691.40	Аналитический метод	0.5	Закрепление отсутствует
30	350157.53	1562697.34	Аналитический метод	0.5	Закрепление отсутствует
3. Сведения о характерных точках части (частей) границы объекта					
Обозначение характерных точек части границы	Координаты, м		Метод определения координат характерной точки	Средняя квадратическая погрешность положения характерной точки (Mt), м	Описание обозначения точки на местности (при наличии)
	X	Y			
1	2	3	4	5	6
-	-	-	-	-	-

Раздел 3

Сведения о местоположении измененных (уточненных) границ объекта

1. Система координат -

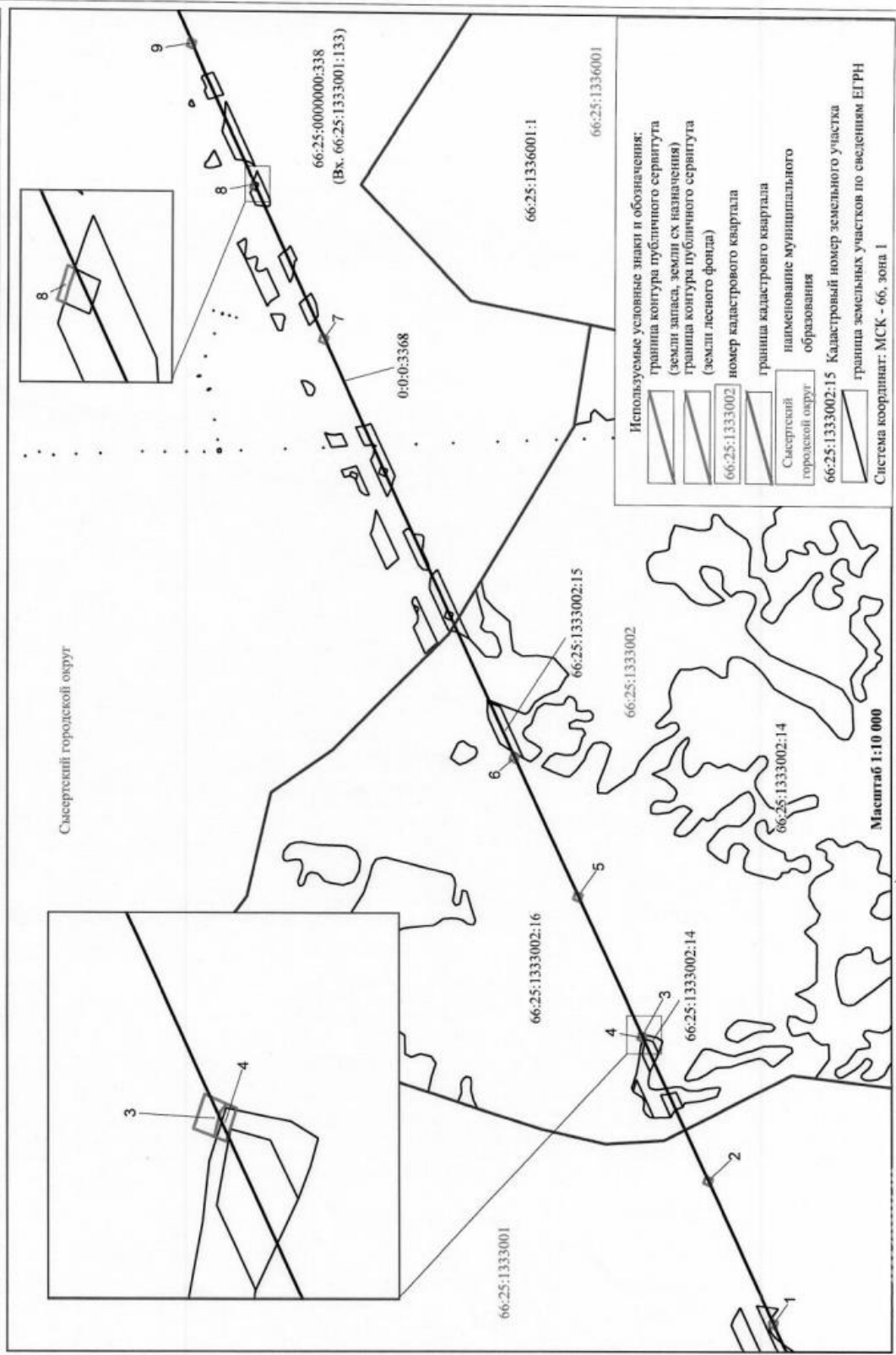
2. Сведения о характерных точках границ объекта

Обозначение характерных точек границ	Существующие координаты, м		Измененные (уточненные) координаты, м		Метод определения координат характерной точки	Средняя квадратическая погрешность положения характерной точки (Mt), м	Описание обозначения точки на местности (при наличии)
	X	Y	X	Y			
1	2	3	4	5	6	7	8
-	-	-	-	-	-	-	

3. Сведения о характерных точках части (частей) границы объекта

Обозначение характерных точек части границы	Существующие координаты, м		Измененные (уточненные) координаты, м		Метод определения координат характерной точки	Средняя квадратическая погрешность положения характерной точки (Mt), м	Описание обозначения точки на местности (при наличии)
	X	Y	X	Y			
1	2	3	4	5	6	7	8
-	-	-	-	-	-	-	

СХЕМА РАСПОЛОЖЕНИЯ ГРАНИЦ ПУБЛИЧНОГО СЕРВИТУТА



Сыктывкарский городской округ

Используемые условные знаки и обозначения:

- граница образуемого публичного сервитута
- точка образуемого публичного сервитута
- номер кадастрового квартала
- граница кадастрового квартала
- наименование муниципального образования
- Сыктывкарский городской округ
- Кадастровый номер земельного участка
- граница земельных участков по сведениям ЕГРН
- Система координат: МСК - 66, зона

Масштаб 1:10000

Macurra 1:10000

Сообщение № 3
о возможном установлении публичного сервитута

Руководствуясь статьей 39.42 Земельного кодекса Российской Федерации, Администрация Сысертского городского округа сообщает о возможном установлении публичного сервитута сроком на 49 лет для эксплуатации существующего объекта электросетевого хозяйства: «ВЛ 500 кВ Белоярская АЭС - 2 – Южная», находящегося в границах Сысертского городского округа Свердловской области, в отношении следующих земель и частей земельных участков общей площадью – 2019 кв.м, согласно Акту натурного технического обследования лесного участка от 19.06.2024 № 20, подготовленного ГКУ СО «Сысертское лесничество», площадь земель лесного фонда составляет 1992 кв.м, располагается на территории Сысертского лесничества, Центрального участкового лесничества, урочища земли запаса «Кадниковское» в кварталах 65 (части выделов 20, 21, 23), 66 (части выделов 10, 12), 68 (части выделов 4, 6) и урочища «Гуляй» в квартале 1 (части выделов 3, 6, 7) в эксплуатационных лесах:

1) земель кадастрового квартала 66:25:1333001, площадью 27 кв.м, государственная собственность на которые не разграничена, расположенных в границах Сысертского городского округа Свердловской области (не относятся к землям лесного фонда);

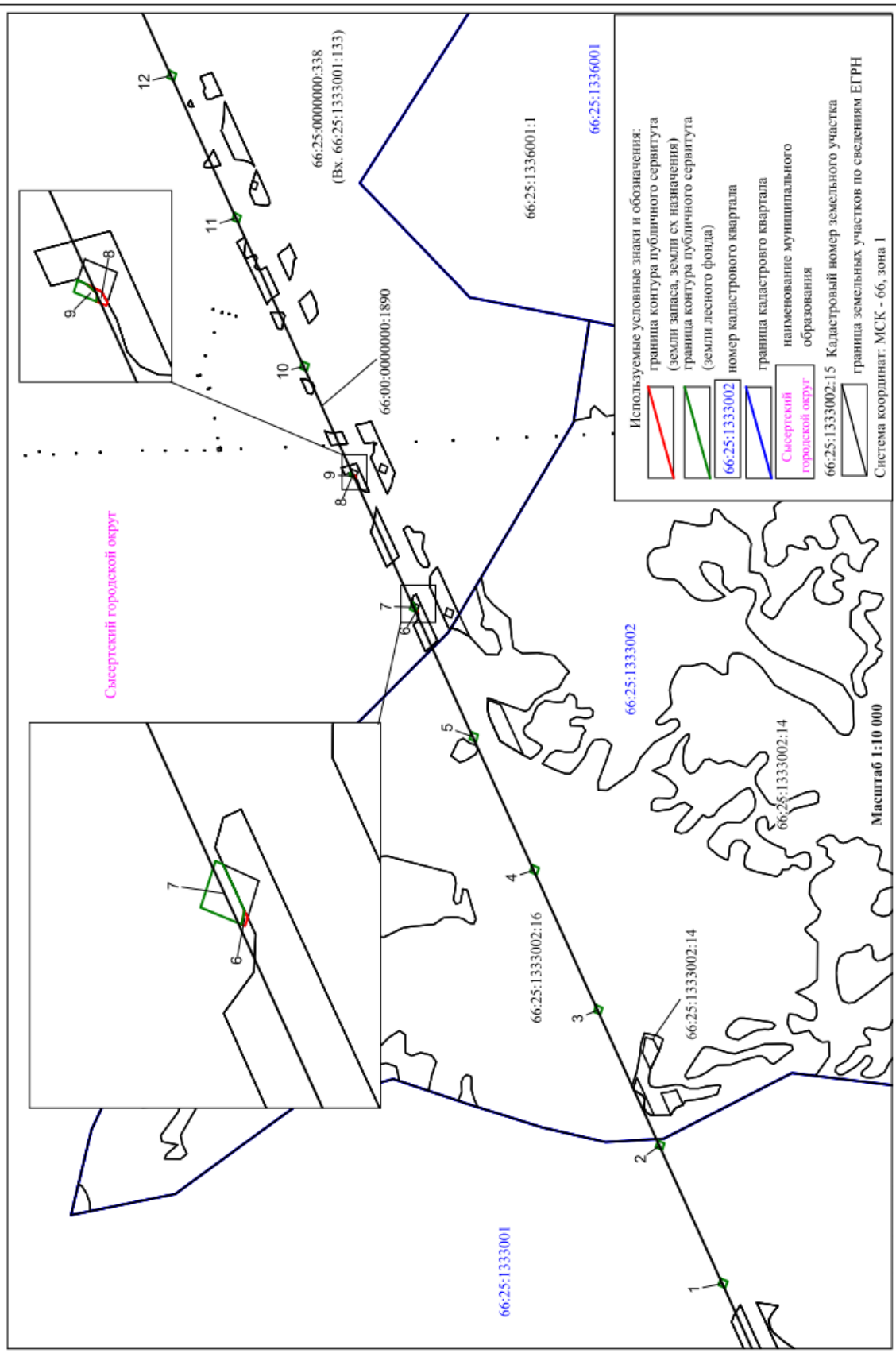
2) части земельного участка, площадью 1322 кв.м, с кадастровым номером 66:25:0000000:384, площадью 217911586 кв.м, с видом разрешенного использования - заготовка древесины, заготовка живицы, заготовка и сбор недревесных лесных ресурсов, заготовка пищевых лесных ресурсов и сбор лекарственных растений, ведение охотничьего хозяйства и осуществление охоты, ведение сельского хозяйства, осуществление научно-исследовательской деятельности, осуществление рекреационной деятельности, создание лесных плантаций и их эксплуатация, выращивание лесных плодовых, ягодных, декоративных растений, лекарственных растений, выполнение работ по геологическому изучению недр, разработка месторождений полезных ископаемых, строительство и эксплуатация водохранилищ и иных искусственных водных объектов, а также гидротехнических сооружений и специализированных портов, строительство, реконструкция, эксплуатация линий электропередач, линий связи, дорог, трубопроводов и других линейных объектов, переработка древесины и иных лесных ресурсов, осуществление религиозной деятельности, иные виды, определенные в соответствии с частью 2 статьи 6 Лесного кодекса Российской Федерации, защитные леса, с категорией земель - земли лесного фонда, расположенного по адресу: Свердловская область, Сысертский район, ГУ СО «Сысертское лесничество»;

3) части земельного участка, площадью 670 кв.м, с кадастровым номером 66:25:1333002:16, площадью 2309984 кв.м, с видом разрешенного использования – использование лесов, с категорией земель - земли лесного фонда, расположенного по адресу: Свердловская область, Сысертский район, участок расположен в границах урочища «Гуляй» Центрального участкового лесничества Сысертского лесничества Свердловской области.

Ознакомиться с ходатайством об установлении публичного сервитута и прилагаемым к нему описанием местоположения границ публичного сервитута можно по адресу: 624022, Свердловская область, город Сысерть, улица Ленина, дом 35, актовый зал (1 этаж), в приемное время: вторник с 15-00 до 17-00 часов, описание местоположения границ публичного сервитута размещено на сайте Сысертского городского округа в сети Интернет: <http://admsysert.ru/mun-services/publiclniy-servitut/message>.

Правообладатели земельных участков, в отношении которых испрашивается публичный сервитут, если их права (обременения права) не зарегистрированы в Едином государственном реестре недвижимости, могут обратиться с заявлением об учете их прав (обременений права) на земельные участки с приложением копий документов, подтверждающих эти права (обременения права) в Администрацию Сысертского городского округа по адресу: 624022, Свердловская область, город Сысерть, улица Ленина, дом 35, кабинет № 3, в приемное время: понедельник – пятница с 08-00 до 17-00 часов. Срок подачи заявления - в течение 15 (пятнадцати дней) со дня опубликования данного извещения.

СХЕМА РАСПОЛОЖЕНИЯ ГРАНИЦ ПУБЛИЧНОГО СЕРВИТУТА



<p align="center">ГРАФИЧЕСКОЕ ОПИСАНИЕ</p> <p align="center">Публичный сервитут в целях эксплуатации объекта электросетевого хозяйства «ВЛ 500 кВ Белоярская АЭС - 2 – Южная»</p> <p align="center"><small>(наименование объекта, местоположение границ которого описано (далее - объект))</small></p>		
<p align="center">Раздел 1</p>		
<p align="center">Сведения об объекте</p>		
№ п/п	Характеристики объекта	Описание характеристик
1	2	3
1.	Местоположение объекта	Свердловская область, район Сысертский
2.	Площадь объекта +/- величина погрешности определения площади (Р +/- Дельта Р)	2019 +/- 79 м²
3.	Иные характеристики объекта	Публичный сервитут в целях эксплуатации объекта электросетевого хозяйства «ВЛ 500 кВ Белоярская АЭС - 2 – Южная», срок сервитута 49 лет, в интересах Публичного акционерного общества «Федеральная сетевая компания – Россети» ИНН: 4716016979, ОГРН: 1024701893336, 620075, Свердловская область, г. Екатеринбург, ул. Толмачева, д. 10, reception@ural.fsk-ees.ru

Раздел 2					
Сведения о местоположении границ объекта					
1. Система координат МСК-66, зона 1					
2. Сведения о характерных точках границ объекта					
Обозначение характерных точек границ	Координаты, м		Метод определения координат характерной точки	Средняя квадратическая погрешность положения характерной точки (Mt), м	Описание обозначения точки на местности (при наличии)
	X	Y			
1	2	3	4	5	6
1	348992.73	1560096.58	Аналитический метод	0.5	Закрепление отсутствует
2	348988.40	1560110.87	Аналитический метод	0.5	Закрепление отсутствует
3	348974.20	1560105.21	Аналитический метод	0.5	Закрепление отсутствует
4	348978.88	1560090.60	Аналитический метод	0.5	Закрепление отсутствует
1	348992.73	1560096.58	Аналитический метод	0.5	Закрепление отсутствует
5	349129.93	1560386.02	Аналитический метод	0.5	Закрепление отсутствует
6	349124.93	1560399.89	Аналитический метод	0.5	Закрепление отсутствует
7	349111.74	1560394.64	Аналитический метод	0.5	Закрепление отсутствует
8	349116.04	1560380.77	Аналитический метод	0.5	Закрепление отсутствует
5	349129.93	1560386.02	Аналитический метод	0.5	Закрепление отсутствует
9	349264.66	1560670.48	Аналитический метод	0.5	Закрепление отсутствует
10	349259.80	1560684.46	Аналитический метод	0.5	Закрепление отсутствует
11	349246.44	1560679.11	Аналитический метод	0.5	Закрепление отсутствует
12	349250.92	1560665.45	Аналитический метод	0.5	Закрепление отсутствует
9	349264.66	1560670.48	Аналитический метод	0.5	Закрепление отсутствует
13	349403.68	1560964.24	Аналитический метод	0.5	Закрепление отсутствует
14	349399.27	1560978.71	Аналитический метод	0.5	Закрепление отсутствует
15	349385.19	1560972.89	Аналитический метод	0.5	Закрепление отсутствует
16	349389.74	1560958.36	Аналитический метод	0.5	Закрепление отсутствует
13	349403.68	1560964.24	Аналитический метод	0.5	Закрепление отсутствует
17	349536.09	1561243.14	Аналитический метод	0.5	Закрепление отсутствует
18	349531.77	1561257.71	Аналитический метод	0.5	Закрепление отсутствует

2. Сведения о характерных точках границ объекта					
Обозначение характерных точек границ	Координаты, м		Метод определения координат характерной точки	Средняя квадратическая погрешность положения характерной точки (Mt), м	Описание обозначения точки на местности (при наличии)
	X	Y			
1	2	3	4	5	6
19	349518.36	1561252.76	Аналитический метод	0.5	Закрепление отсутствует
20	349521.82	1561237.22	Аналитический метод	0.5	Закрепление отсутствует
17	349536.09	1561243.14	Аналитический метод	0.5	Закрепление отсутствует
21	349665.34	1561515.25	Аналитический метод	0.5	Закрепление отсутствует
22	349660.82	1561530.06	Аналитический метод	0.5	Закрепление отсутствует
23	349658.40	1561528.99	Аналитический метод	0.5	Закрепление отсутствует
24	349650.33	1561512.23	Аналитический метод	0.5	Закрепление отсутствует
25	349651.09	1561509.57	Аналитический метод	0.5	Закрепление отсутствует
21	349665.34	1561515.25	Аналитический метод	0.5	Закрепление отсутствует
26	349798.03	1561796.00	Аналитический метод	0.5	Закрепление отсутствует
27	349796.44	1561801.05	Аналитический метод	0.5	Закрепление отсутствует
28	349786.26	1561796.35	Аналитический метод	0.5	Закрепление отсутствует
29	349783.77	1561791.91	Аналитический метод	0.5	Закрепление отсутствует
30	349784.24	1561790.42	Аналитический метод	0.5	Закрепление отсутствует
26	349798.03	1561796.00	Аналитический метод	0.5	Закрепление отсутствует
31	349904.84	1562021.41	Аналитический метод	0.5	Закрепление отсутствует
32	349900.69	1562035.97	Аналитический метод	0.5	Закрепление отсутствует
33	349886.78	1562030.01	Аналитический метод	0.5	Закрепление отсутствует
34	349891.02	1562015.47	Аналитический метод	0.5	Закрепление отсутствует
31	349904.84	1562021.41	Аналитический метод	0.5	Закрепление отсутствует
35	350052.67	1562333.05	Аналитический метод	0.5	Закрепление отсутствует
36	350048.58	1562347.61	Аналитический метод	0.5	Закрепление отсутствует
37	350034.60	1562341.77	Аналитический метод	0.5	Закрепление отсутствует
38	350038.83	1562327.25	Аналитический метод	0.5	Закрепление отсутствует
35	350052.67	1562333.05	Аналитический метод	0.5	Закрепление отсутствует

2. Сведения о характерных точках границ объекта					
Обозначение характерных точек границ	Координаты, м		Метод определения координат характерной точки	Средняя квадратическая погрешность положения характерной точки (Mt), м	Описание обозначения точки на местности (при наличии)
	X	Y			
1	2	3	4	5	6
39	350194.23	1562631.60	Аналитический метод	0.5	Закрепление отсутствует
40	350189.72	1562646.40	Аналитический метод	0.5	Закрепление отсутствует
41	350175.79	1562640.39	Аналитический метод	0.5	Закрепление отсутствует
42	350179.99	1562625.86	Аналитический метод	0.5	Закрепление отсутствует
39	350194.23	1562631.60	Аналитический метод	0.5	Закрепление отсутствует
3. Сведения о характерных точках части (частей) границы объекта					
Обозначение характерных точек части границы	Координаты, м		Метод определения координат характерной точки	Средняя квадратическая погрешность положения характерной точки (Mt), м	Описание обозначения точки на местности (при наличии)
	X	Y			
1	2	3	4	5	6
-	-	-	-	-	-

Раздел 3							
Сведения о местоположении измененных (уточненных) границ объекта							
1. Система координат -							
2. Сведения о характерных точках границ объекта							
Обозначение характерных точек границ	Существующие координаты, м		Измененные (уточненные) координаты, м		Метод определения координат характерной точки	Средняя квадратическая погрешность положения характерной точки (Mt), м	Описание обозначения точки на местности (при наличии)
	X	Y	X	Y			
1	2	3	4	5	6	7	8
-	-	-	-	-	-	-	
3. Сведения о характерных точках части (частей) границы объекта							
Обозначение характерных точек части границы	Существующие координаты, м		Измененные (уточненные) координаты, м		Метод определения координат характерной точки	Средняя квадратическая погрешность положения характерной точки (Mt), м	Описание обозначения точки на местности (при наличии)
	X	Y	X	Y			
1	2	3	4	5	6	7	8
-	-	-	-	-	-	-	

Сообщение № 4
о возможном установлении публичного сервитута

Руководствуясь статьей 39.42 Земельного кодекса Российской Федерации, Администрация Сысертского городского округа сообщает о возможном установлении публичного сервитута сроком на 49 лет для строительства и эксплуатации объекта электросетевого хозяйства: «Строительство отпайки от ВЛ 10 кВ База ОКЭ ПС 110/10 Монтажная на КТП-71275, КТП-71275, ВЛ 0,4 кВ Линия-1 от КТП-71275 с установкой ШР и узла учета (электроснабжение ВРУ-0,4 кВ по адресу: Свердловская обл, Сысертский район, в юго-западной части пос. Большой Исток (тарная), К/№ 66:25:0104002:54) (0,63 МВА, 0,13 км, 1 т.у.)», находящегося в границах населенного пункта поселок Большой Исток Сысертского городского округа Свердловской области, в отношении следующих земель и частей земельных участков общей площадью – 485 кв.м:

1) земель кадастрового квартала 66:25:0104002, площадью 322 кв.м, государственная собственность на которые не разграничена, расположенных в границах населенного пункта поселок Большой Исток Сысертского городского округа Свердловской области;

2) части земельного участка, площадью 163 кв.м, с кадастровым номером 66:25:0104002:383, площадью 10196 кв.м, с видом разрешенного использования - для ведения сельского хозяйства (объект инженерной инфраструктуры), с категорией земель - земли населенных пунктов, расположенного по адресу: Свердловская область, Сысертский район, поселок Большой Исток, южнее улицы Пушкина.

Ознакомиться с ходатайством об установлении публичного сервитута и прилагаемым к нему описанием местоположения границ публичного сервитута можно по адресу: 624022, Свердловская область, город Сысерть, улица Ленина, дом 35, актовый зал (1 этаж), в приемное время: вторник с 15-00 до 17-00 часов, описание местоположения границ публичного сервитута размещено на сайте Сысертского городского округа в сети Интернет: <http://admsysert.ru/mun-services/publicniy-servitut/message>.

Правообладатели земельных участков, в отношении которых испрашивается публичный сервитут, если их права (обременения права) не зарегистрированы в Едином государственном реестре недвижимости, могут обратиться с заявлением об учете их прав (обременений права) на земельные участки с приложением копий документов, подтверждающих эти права (обременения права) в Администрацию Сысертского городского округа по адресу: 624022, Свердловская область, город Сысерть, улица Ленина, дом 35, кабинет № 3, в приемное время: понедельник – пятница с 08-00 до 17-00 часов. Срок подачи заявления - в течение 15 (пятнадцати) дней со дня опубликования данного извещения.

ГРАФИЧЕСКОЕ ОПИСАНИЕ

местоположения границ населенных пунктов, территориальных зон, особо охраняемых природных территорий, зон с особыми условиями использования территории

Публичный сервитут под размещение объекта электросетевого хозяйства: «Строительство отпайки от ВЛ 10 кВ База ОКЭ ПС 110/10 Монтажная на КТП-71275, КТП-71275, ВЛ 0,4 кВ Линия-1 от КТП-71275 с установкой ШР и узла учета (электроснабжение ВРУ-0,4 кВ по адресу: Свердловская обл, Сысертский район, в юго-западной части пос. Большой Исток (тарная), К/№ 66:25:0104002:54) (0,63 МВА, 0,13 км, 1 т.у.)»
(наименование объекта, местоположение границ которого описано (далее - объект)

Раздел 1

Сведения об объекте		
N п/п	Характеристики объекта	Описание характеристик
1	2	3
1	Местоположение объекта	Свердловская область, Сысертский р-н
2	Площадь объекта ± величина погрешности определения площади ($P \pm \Delta P$), м²	485 ± 8
3	Иные характеристики объекта	<p>1. Цель установления публичного сервитута: Размещение объектов электросетевого хозяйства, тепловых сетей, водопроводных сетей, сетей водоотведения, линий и сооружений связи, линейных объектов системы газоснабжения, нефтепроводов и нефтепродуктопроводов, их неотъемлемых технологических частей, если указанные объекты являются объектами федерального, регионального или местного значения, либо необходимы для организации электро-, газо-, тепло-, водоснабжения населения и водоотведения, подключения (технологического присоединения) к сетям инженерно-технического обеспечения, либо переносятся в связи с изъятием земельных участков, на которых они ранее располагались, для государственных или муниципальных нужд (далее также - инженерные сооружения)</p> <p>2. Срок публичного сервитута: Продолжительность: 49 лет</p> <p>3. Описание иной цели: публичный сервитут устанавливается под размещение объекта электросетевого хозяйства: «Строительство отпайки от ВЛ 10 кВ База ОКЭ ПС 110/10 Монтажная на КТП-71275, КТП-71275, ВЛ 0,4 кВ Линия-1 от КТП-71275 с установкой ШР и узла учета (электроснабжение ВРУ-0,4 кВ по адресу: Свердловская обл, Сысертский район, в юго-западной части пос. Большой Исток (тарная), К/№ 66:25:0104002:54) (0,63 МВА, 0,13 км, 1 т.у.)»</p>

Раздел 2

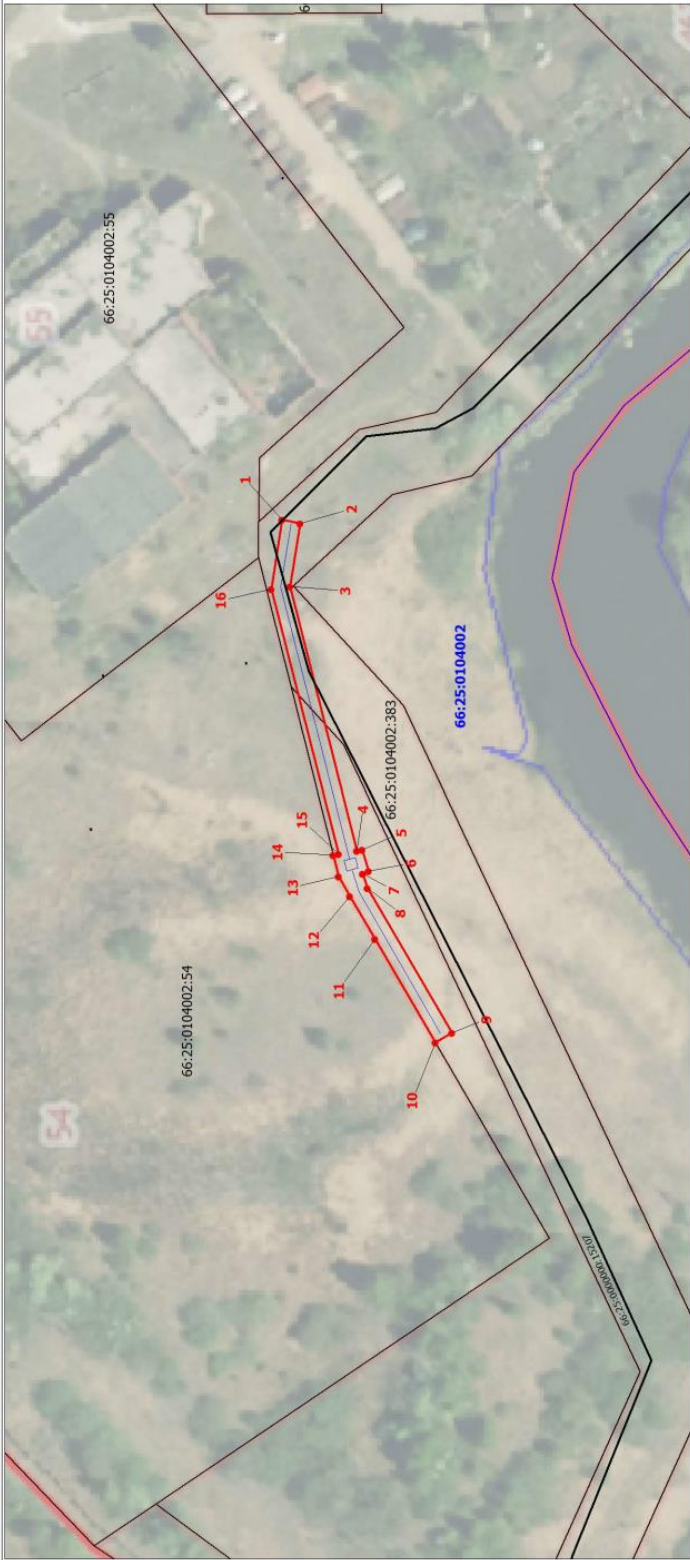
Сведения о местоположении границ объекта					
1. Система координат МСК-66, зона 1					
2. Сведения о характерных точках границ объекта					
Обозначение характерных точек границ	Координаты, м		Метод определения координат характерной точки	Средняя квадратическая погрешность положения характерной точки (Mt), м	Описание обозначения точки на местности (при наличии)
	X	Y			
1	2	3	4	5	6
1	378025.13	1543262.81	Геодезический метод	0.1	-
2	378021.20	1543262.09	Геодезический метод	0.1	-
3	378023.33	1543248.64	Геодезический метод	0.1	-
4	378008.41	1543192.25	Геодезический метод	0.1	-
5	378007.35	1543192.50	Геодезический метод	0.1	-
6	378005.90	1543187.93	Геодезический метод	0.1	-
7	378007.10	1543187.33	Геодезический метод	0.1	-
8	378006.12	1543184.30	Геодезический метод	0.1	-
9	377987.76	1543153.50	Геодезический метод	0.1	-
10	377991.29	1543151.37	Геодезический метод	0.1	-
11	378004.36	1543173.41	Геодезический метод	0.1	-
12	378009.76	1543182.51	Геодезический метод	0.1	-
13	378012.24	1543186.70	Геодезический метод	0.1	-
14	378013.44	1543191.26	Геодезический метод	0.1	-
15	378012.35	1543191.53	Геодезический метод	0.1	-
16	378027.27	1543247.92	Геодезический метод	0.1	-
1	378025.13	1543262.81	Геодезический метод	0.1	-

3. Сведения о характерных точках части (частей) границы объекта					
Обозначение характерных точек части границы	Координаты, м		Метод определения координат характерной точки	Средняя квадратическая погрешность положения характерной точки (Mt), м	Описание обозначения точки на местности (при наличии)
	X	Y			
1	2	3	4	5	6
-	-	-	-	-	-

Раздел 3

Сведения о местоположении измененных (уточненных) границ объекта							
1. Система координат МСК-66, зона 1							
2. Сведения о характерных точках границ объекта							
Обозначение характерных точек границ	Существующие координаты, м		Измененные (уточненные) координаты, м		Метод определения координат характерной точки	Средняя квадратическая погрешность положения характерной точки (Mt), м	Описание обозначения точки на местности (при наличии)
	X	Y	X	Y			
1	2	3	4	5	6	7	8
-	-	-	-	-	-	-	-

3. Сведения о характерных точках части (частей) границы объекта							
Обозначение характерных точек части границы	Существующие координаты, м		Измененные (уточненные) координаты, м		Метод определения координат характерной точки	Средняя квадратическая погрешность положения характерной точки (Mt), м	Описание обозначения точки на местности (при наличии)
	X	Y	X	Y			
1	2	3	4	5	6	7	8
-	-	-	-	-	-	-	-



Масштаб 1:900

Используемые условные знаки и обозначения:

	Характерная точка границы объекта
	Надписи номеров характерных точек границы объекта
	Образуемая граница объекта
	Часть границы, сведения ЕГРН о которой позволяют однозначно определить ее положение на местности
	Надписи кадастрового номера земельного участка
	Граница кадастрового квартала
	Обозначение кадастрового квартала
	Объект капитального строительства
	Объект электрогенерации

Текстовое описание местоположения границ объекта		
Прохождение границы		Описание прохождения границы
от точки	до точки	
1	2	3
-	-	-